

ELIZA MAGRI

*L'Horizon des choses*

PORTFOLIO

—  
**Incision** Installations et sculptures acier

—  
**Incision** Sculptures aluminium

—  
**Incision** Installations et sculptures textile

—  
**Photographie**

—  
**Dessin**

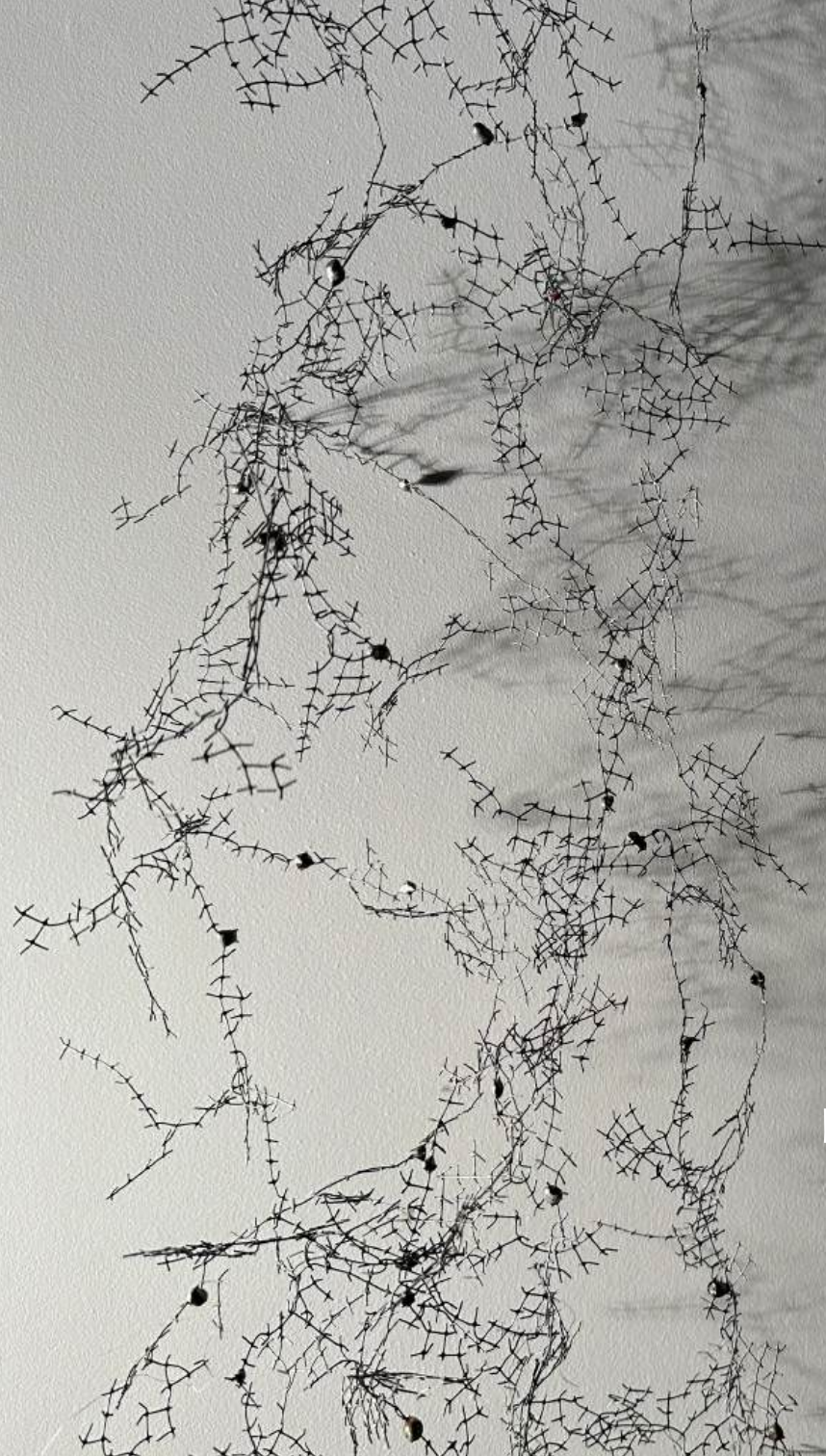


Formée à l'esthétique et aux sciences politiques, Eliza Magri inscrit sa pratique à l'intersection de l'expérience artistique, de la recherche et de la réflexion curatoriale.

Elle construit son œuvre autour du mot ***Incision***, un terme qu'elle explore, interroge et approfondit dans le cadre d'un Master 2 Esthétique à l'Université de Panthéon Sorbonne (2017). ***Incision*** a notamment été présenté à la Slick, à Nîmes ainsi que, lors des années croisées France-Russie, à Paris et Moscou. Elle est lauréate du Prix Michèle Chomette en 2016 avec sa photographie intitulée ***Secret***.

L'œuvre d'Eliza Magri se déploie à travers une diversité de médiums – installation, sculpture, photographie, dessin – et s'origine dans un geste fondamental : inciser. Couper, ouvrir, ôter, soustraire, enlever, ajouter, effacer, révéler... sont autant d'actes qui arment ses propos. Ses dessins, quant à eux, évoquent l'intime, le chez soi, ce que l'on a de plus profond en nous. Ils sont ce caché, cet essentiel qui est notre intériorité. Par une écriture-dessin idéographique, elle engage une réflexion sur le féminin entre dévoilement et dissimulation.

Née à Oran en Algérie, habite et travaille à Paris.



**Incision** Installations et sculptures acier











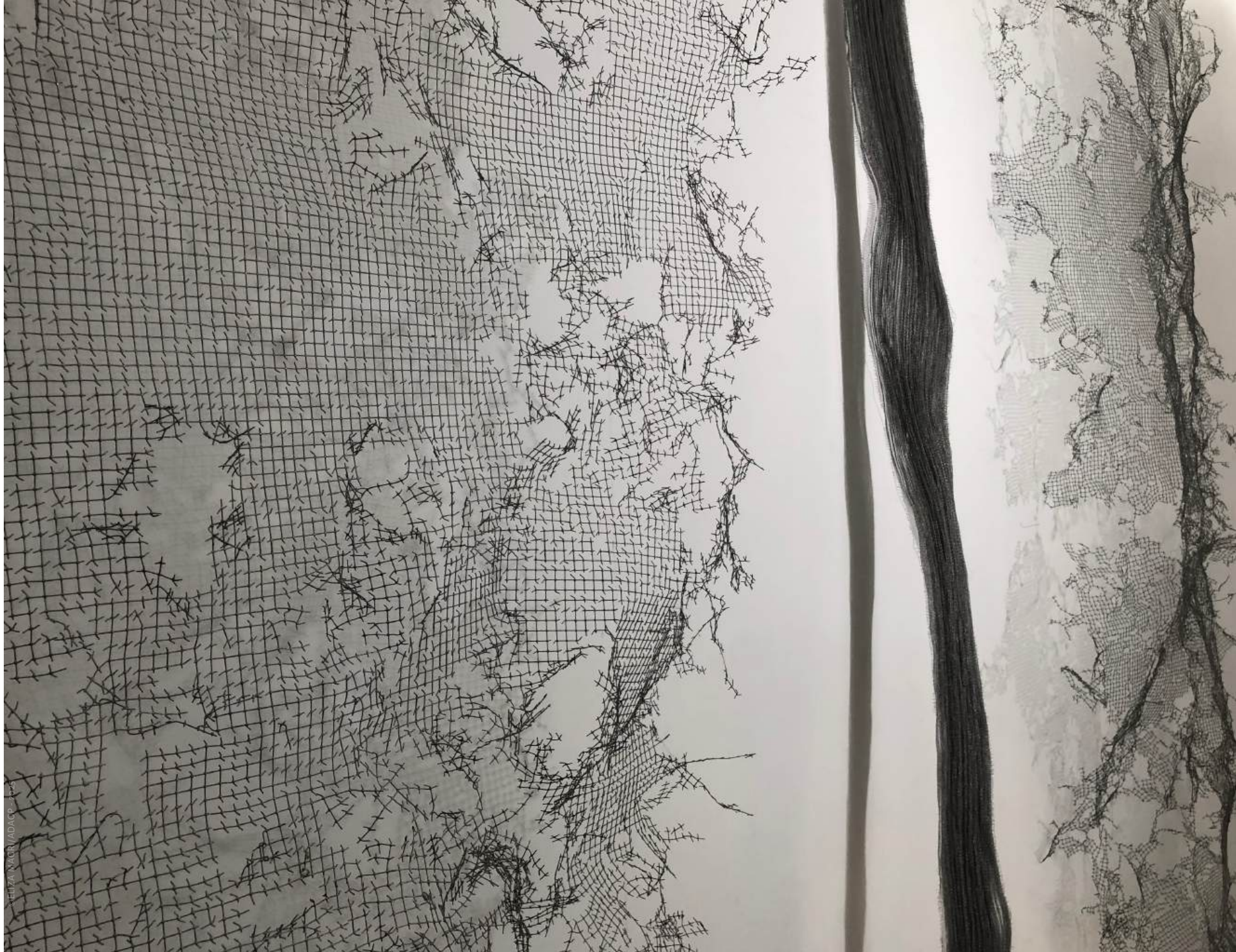


© ELIZA MAGRI/ADACP - 2025



*Incision - Chair d'Écriture*, sculpture - Acier galvanisé, cire - 280x100x40 cm - 2010









---

***Incision - Sker***

Installation - Acier galvanisé - 2500x110x60 cm - 2010



---

***Incision – Page d'Écriture***, sculpture - Acier galvanisé, clous  
Présentée sur médium - 200x110x20 cm - 2010

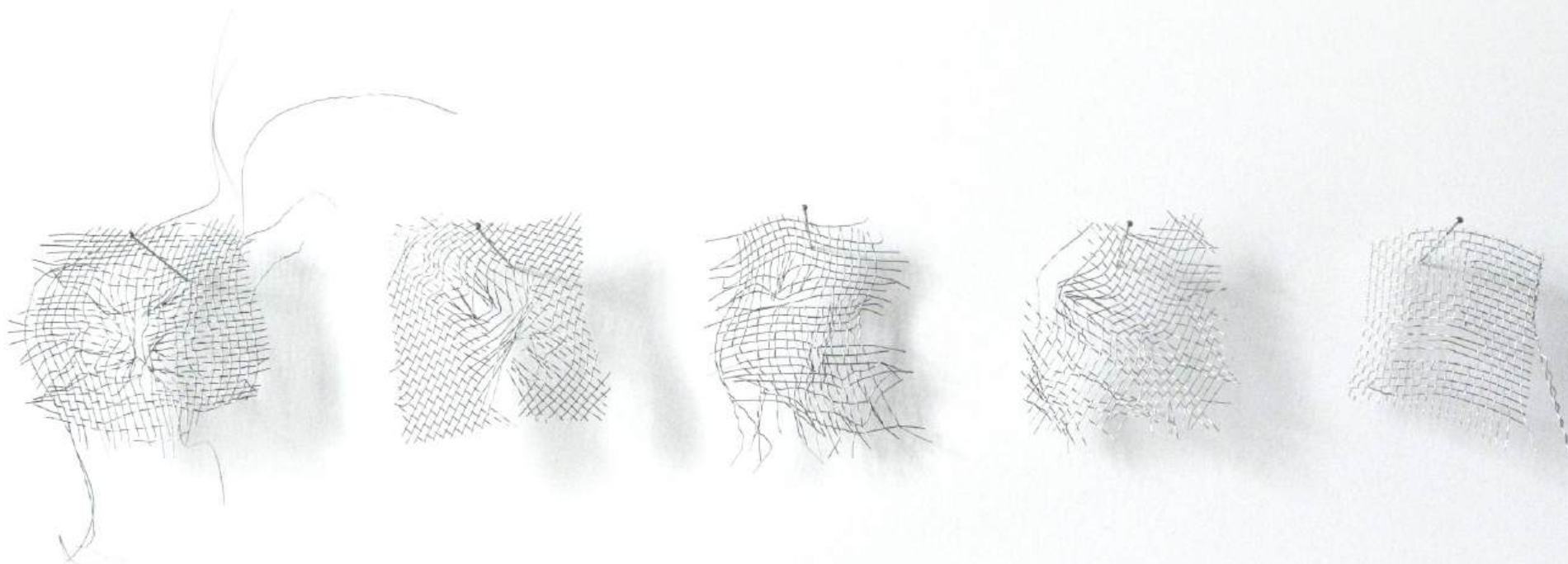
---

Page suivante :

***Untitled***, acier galvanisé - Dimensions variables







**Incision** Sculptures aluminium





---

**Peau d'âme**, sculpture - Aluminium, acier galvanisé, épingles, altuglas - 145x90x90 cm - 2008  
Page suivante : **Peau d'âme**







---

**Matrice**, sculpture - Aluminium - 160 x ø55 cm - 2008

---

**Matrice**, détail







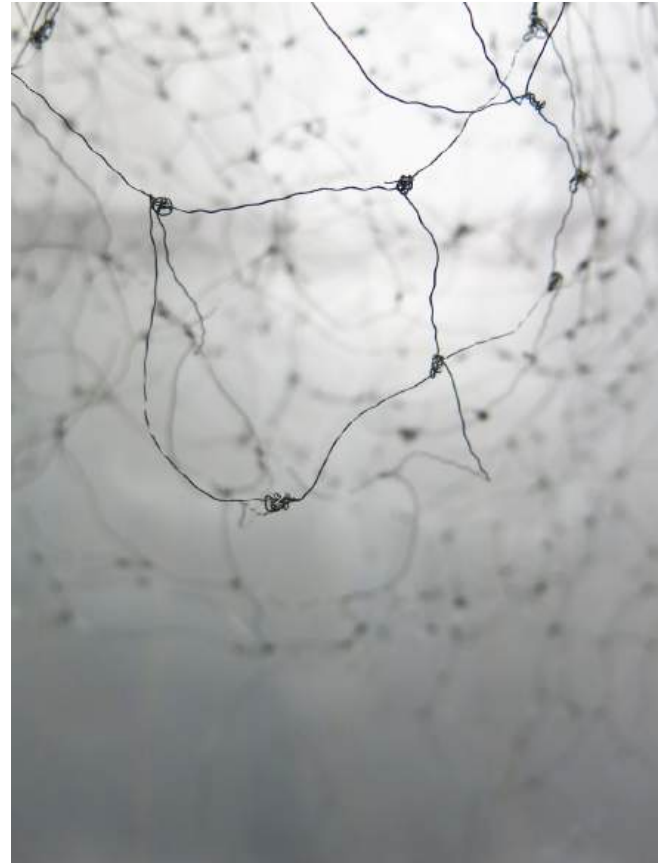




---

**Nid Magique**, sculpture - Aluminium, fibres végétales, verre, papier, cueillette  
110cm x H25 cm - 2021







**Incision** Installations et sculptures textile





---

***Le Lapsus des Dieux***

A la verticale, monochromes blancs - Tissu, glucide - 200x320 cm

A l'horizontale, moules en bois, coussins, fil, épingle - 190x253 cm, 2022









---

**Untitled - Grazie**, peinture - Papier, acrylique, compresses - 270x50 cm - 2022

---

**Untitled - Grazie**, détail









Photographie







---

**Secret** - Lauréate concours Silence / Michèle Chomette  
Tirage argentique/agrandisseur - Papier baryté ton neutre Foma 111 - 120x90 cm, 2/10 - 2016















#1



#2



#3



iiiiiiiiiiiiiii

iiiiijdklyh kkjkloyp^  
vtululklgtropnbvfrkim  
nytreghgklm: nbvrfv  
ytrushkoiuytizesdigh  
yulttyuopikjhyuirouyt  
luytfighknbairetyuio  
oluyrrfthgetajkesrouto  
opikjugathadyekgsfruthgyt  
c-ytirutyvlgncgdtfrayr  
uyt-rzedcsam.wnxbcvdfer  
vuyarzesdch.gdk lgh oupo  
uytrapkqcsjsderittezaertvy  
zert dsfcvbnj luytyuillor  
kiau terdfsgxhcn. bfcavjldr  
uyetdginhrulsgksly. bfcavjldr  
e-zretdyusa0065531&gavjldr  
9-luyroeuilfilyurywbxvderftuy  
polruiyindhutryueiokkslnd  
luytotryeueakdaingteulduy  
lourytulhghkjlh:nhfyfart  
luytuhgofsrddzesfdgcbhfravy  
luyae Zqswdxcderfilyiueio  
lupnnr tsslerrotey hieytrur  
luyarzedzesrisdaxcsagftryeh  
kiaatzresdrxcvcbhgrfahgavc  
nbvgfiredosazsdtresdaxwcdg  
azerezedoswxsdiorreztdrivrtr  
aeozwsddreztsesrdesrzesitz  
olu oluyinhulkgh. olikuillo  
ytury tryhbyghbvhguytuy  
ytrayigdrtdygitryregdytr  
uytrjhglkjhgfreezfwdsredg

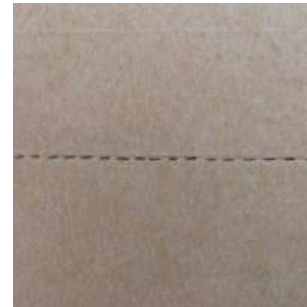
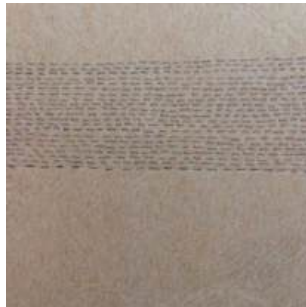
Dessin

lamoursansmemesavoirsequecest  
lamourzansmemesavoirsequecest  
christianmoitalmetrestresfort



**Boîte Objets Corporels**, papier japonais, encre et divers objets - 40x33x3,5 cm - 2021

1.



2.



3.



**Série Objets Corporels : 1. Les Plis, 2. Rituels, 3. Aperçue**

Papier japonais - Crayon de mine - 7,5x10 cm chaque - 2018



## Dessin

—

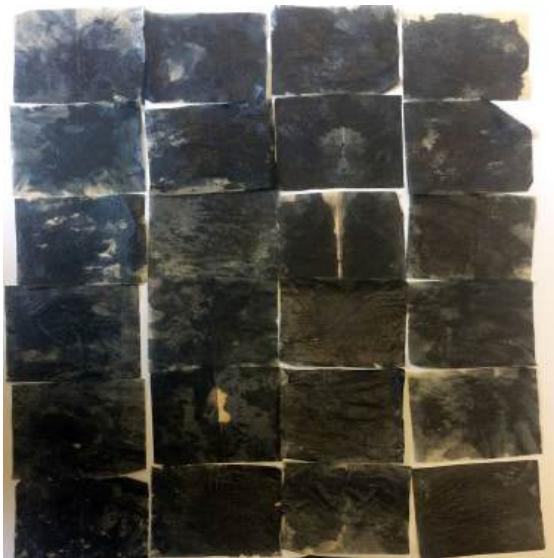


—  
**Untitled**, encre noire sur papier chinois - 37x26,3 cm - 2021

—  
**Solidaires**, dix feuillets amalgamés - Eau, crayon de couleur - 1990/2022

## Dessin

—

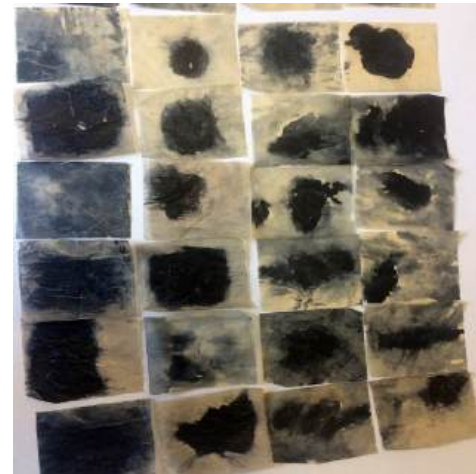


—  
**Untitled**, encre bleue, papier japonais - 40x52,5 cm - 2021

—  
**Série Noire**, pièce 3 - Fusain, collage - 34x28,5 cm - 2023

—  
**Série Noire**, pièce 1 - Fusain, collage - 27x20,5 cm - 2023

## Dessin



**Untitled**, encre bleue et collage sur papier japonais - 22x24 cm - 2021

**Untitled**, encre bleue et collage sur papier japonais - 43x38,5 cm - 2021

**Je t'aime**, encre noire et collage sur papier japonais - 48,5x34 cm - 2021

**Untitled**, encre bleue sur papier japonais - 28 dessins de 7,5x10 cm - 2021

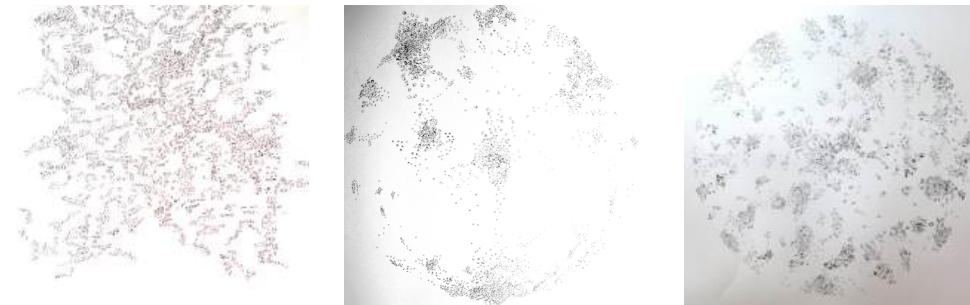




—  
*Livre Écriture Minuscule* - H12,5 cm ø13 cm - 2018

—  
*Le Livre Noir*, fusain - 21 feuillets - Livre ouvert 7,5x15x10 cm - 2023

1.



2.



3.



1 —

**Série Études incision**, encre - 42x29,7 cm - 2008/2010

**Larmes Nues**, crayon de mine - 75x75 cm - Encadré 78x78 cm - 2017

**Larmes Fécondes**, crayon de mine - 75x75 cm - Encadré 78x78 cm - 2017

2 —

**Utopie d'un Monde Carré**, encre - 110x75 cm - 2013

**Série Études incision**, acrylique - 42x29,7 cm - 2011

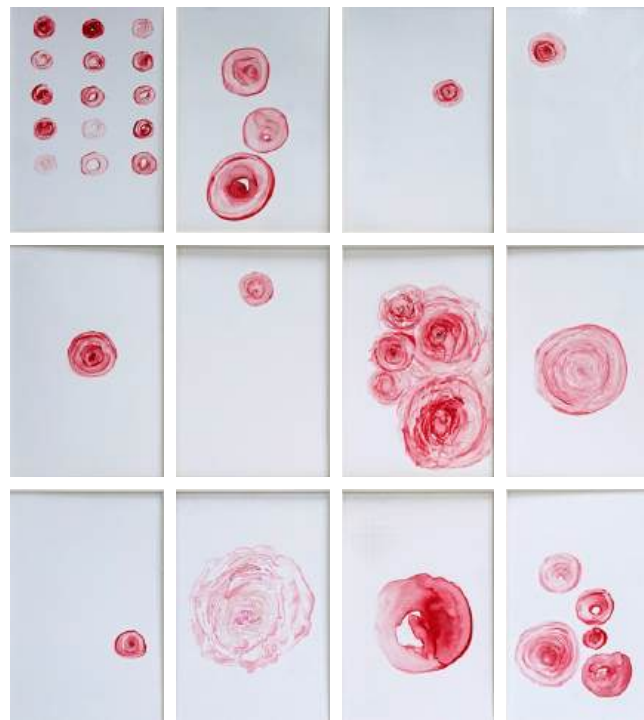
**Série Empreinte**, acrylique, encre - 42x29,7 cm - 2021

3 —

**Série Énergie**, 42x29,7 cm - 2011

**Série Énergie**, 42x29,7 cm - 2011

**Série Études incision**, acrylique - 42x29,7 cm - 2011







---

*Incision - Série Écriture Rose*, acrylique - 110x75 cm - 2019

*Série Empreinte*, acrylique, encre - 42x29,7 cm - 2012

*Série Organe à la Carte*, aquarelle - 10x15 cm - 2015

*Incision - Peau*, encre - 65x50 cm - 2011

*Série Organe à la Carte*, aquarelle - 10x15 cm - 2015

## EXPOSITIONS

2025 | **ETERNELLES ERRANCES** - Centre Wallonie Bruxelles, Paris / CulturFoundry & NMWA

2024 | **VERRE & CHAIR** - Galerie MJH - Nîmes | **VISIBLE / INVISIBLE 3** - Galerie LooLooLook - Paris

2023 | **SCIENCES, ART, TECHNOLOGIE / INTERFACE** - Paris

2022 | **LUCCIOLE**, Installations immersives – Congrégation des Sœurs missionnaires de Notre-Dame d'Afrique - Sceaux | **CONVERGENCE ACROSS TIME** - Exhibition Online - Aica, Chine

2021 | **NATURE BORDERS** - Maison atelier André Lurçat - Sceaux

2018 | **VISIBLE / INVISIBLE 2** - Domaine départemental de Sceaux | **AINSI SOIT-IL 1850-2017** - **PHOTOGRAPHIES HISTORIQUES ŒUVRES CONTEMPORAINES – LET IT BE, 1850-2017** | Galerie Michèle Chomette - Paris

2017 | **VISIBLE / INVISIBLE** - Galerie Rauchfeld - Paris

2016 | **Lauréate concours SILENCE** - Galerie Michèle Chomette - Paris

2014 | **NOUVELLE GÉNÉRATION** - Curateur Pierre-Antoine Baubion - Courbevoie

2010 | **SLICK 10** - Paris | **INCISIONS III** - Galerie L'Aléatoire - Années croisées France/Russie | **INCISIONS III** - Centre Proekt Fabrika - Moscou Années croisées Russie/France

2009 | **INCISIONS II** - Journées du patrimoine - Sceaux, France | **NOIR** - Installations photographiques - Sceaux

2008 | **INCISIONS I** - Cloître des Billettes - Paris

## PRIX

2016 | **Lauréate concours SILENCE**, avec la photographie *Secret* - Galerie Michèle Chomette - Paris

## PARCOURS

2021 Formation Devenir Photographe - École des Gobelins

2017 Master 2 Esthétique Panthéon Sorbonne, rédaction du mémoire *Incision du corps*, esthétique et art contemporain, sous la direction de M. Jacinto Lageira

2008 Histoire de l'art

2007 Co-fondatrice du collectif d'artistes Bloc-House

2004 Formation Taille de la pierre - Atelier Lucarini / Pietrasanta Italie

1984 Institut d'Études Politiques



### *L'Horizon des choses*

Vidéo 2min. 10sec. - MP4

Prises de vues et montage :

Patrick Sandrin

Des œuvres d'Eliza Magri

<https://vimeo.com/1060482569>



---

06 73 27 18 83

[elizamagri@gmail.com](mailto:elizamagri@gmail.com)

 [eliza.magri](https://www.instagram.com/eliza.magri)

---

Atelier :

19 rue Camille Pelletan

92290 Châtenay-Malabry

---

[elizamagri.com](http://elizamagri.com)